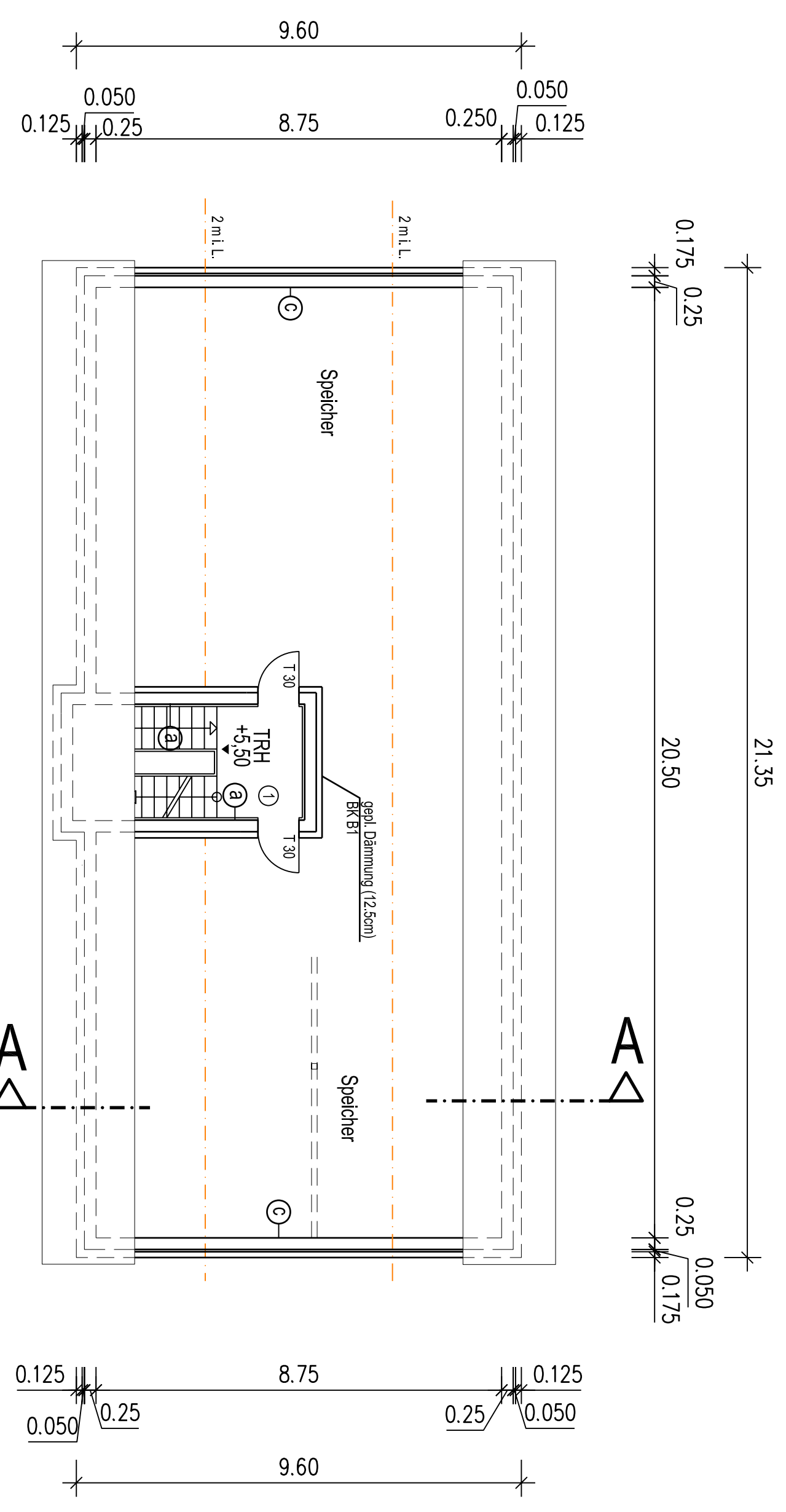
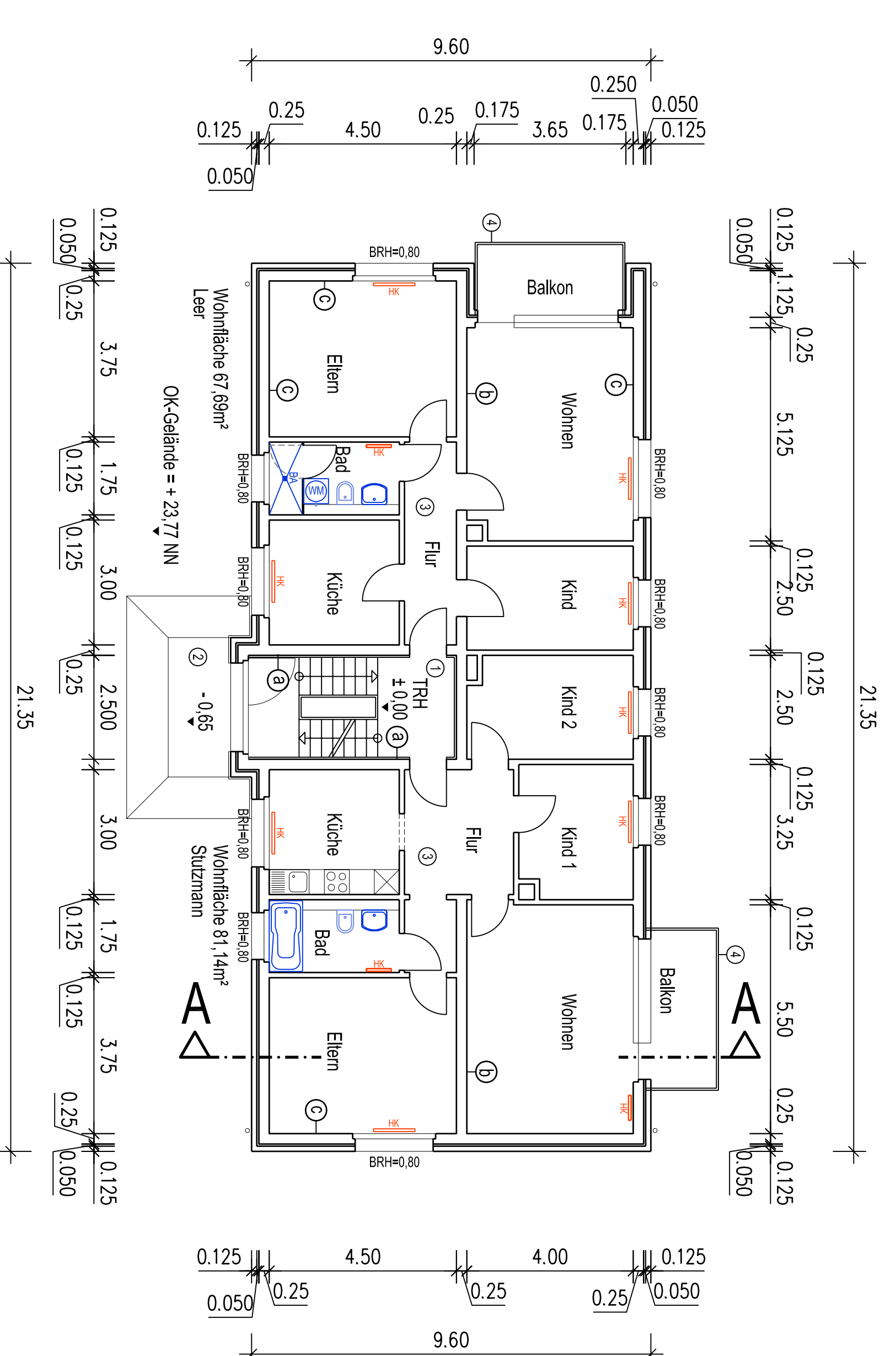


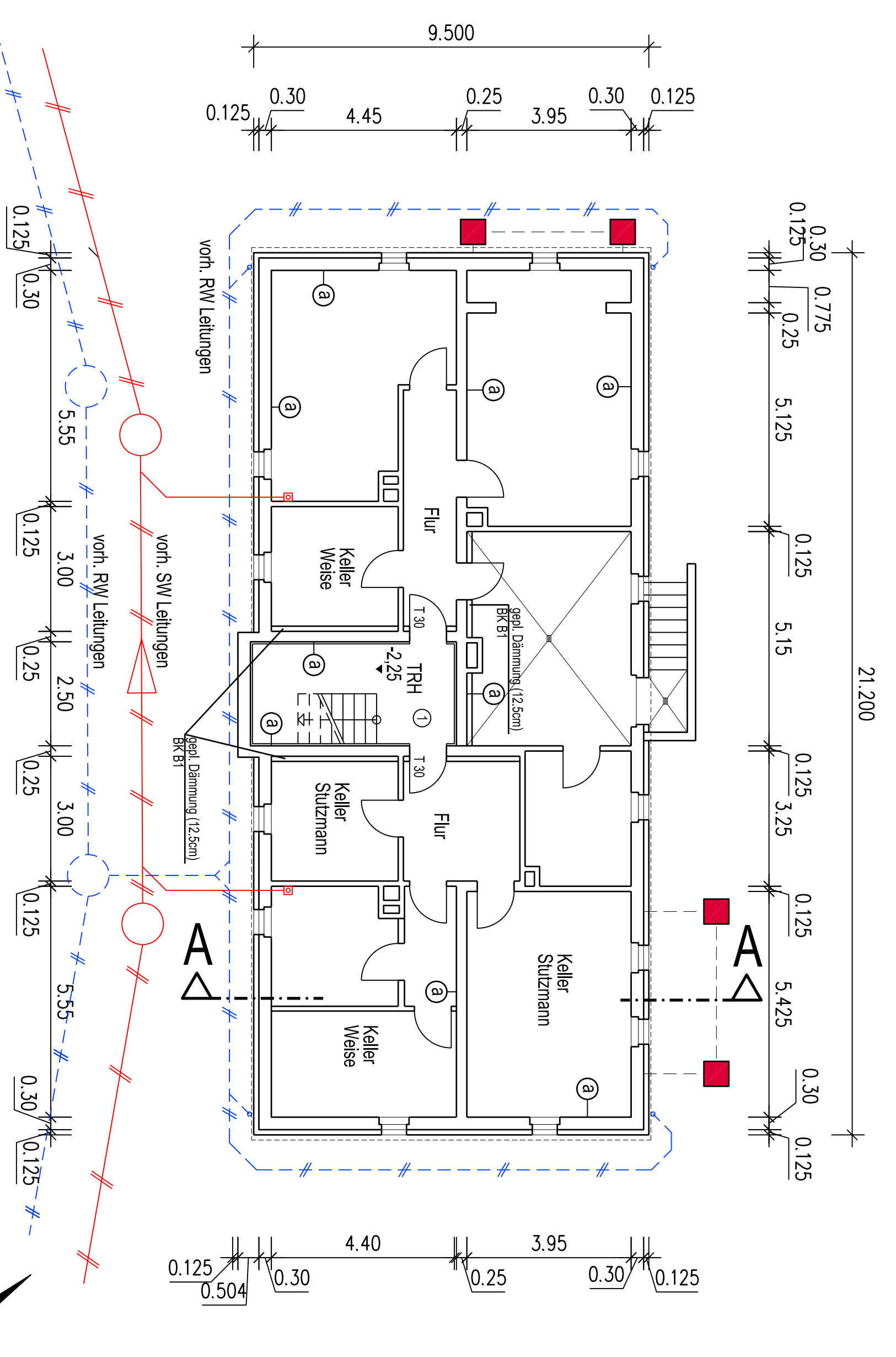
Obergeschoss



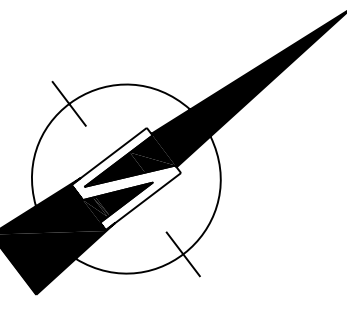
Dachgeschoss



Erdgeschoss



Kellergeschoss



Legende:

Bestand	
Abbruch	
Neu Wände	
Bestand Dämmung	
Neu WDVS	

- Fördermaße für altersgerechtes Umbauen**
- Durchgehende Handläufe auf beiden Seiten in allen Geschossen
 - 1,50m tiefe Füsseel vor Hausanfang mit 45° geneigten Kanten und abschleiften Handläufen
 - Wohnungsbau mit 1,20m tiefe
 - Abbau der bestehenden Beton Balkone und Ersatz durch neue barrierefreie Systemkonstruktion

Brandverhalten:
 gesetzl. erfl. / vom.
 (Anf. an Wände, Pfeiler etc.)

- ⊕ etl. = F 90 AB
- ⊖ etl. = KSJ / 150 II = 24cm
- ⊙ etl. = F 30 / 150 II = 24cm
- ⊗ etl. = F 30 / 150 II = 24cm
- ⊘ etl. = F 30 / 150 II = 24cm
- ⊙ etl. = F 30
- ⊗ etl. = Stb.-Decke 40/15cm
- ⊘ etl. = F 90 AB
- ⊙ etl. = Stb.-Decke 40/15cm
- ⊗ etl. = Dämmung BK 81

Umriss:
 Oberkante
 Oberkante Fertigfußboden
 Oberkante Randecke
 Brüstungshöhe OK-Fertigfußboden bis OK-Fensterbank

Alle Maße sind vor Ort zu prüfen!

Bauprojekt:
 Umbau- und Sanierung
 von Mehrfamilienwohnhäusern
 mit neuen barrierefreien Systembalkonen
 Rückbau der Dachgeschoss - Wohnungen
 in 47495 Rheinberg

Phase:
 Bauantrag

Architekt Claus Gravemeier
 Architektur + Stadtplanung
 Sachverständiger für Schall- und Wärmeschutz
 Koordination f. Sicherheits- u. Gesundheitsschutz
Telgter Damm 46
49549 Ladbergen
 Fon.: 05485 / 93 800
 Fax: 05485 / 93 80 50
 Mail: info@claus-gravemeier.de
 Internet: www.claus-gravemeier.de

Bauherr: Wohnungsgenossenschaft e.G. Rheinberg Fossastr. 5 47495 Rheinberg	Datum:	Änderungen / Bezeichnung:
Planinhalt: Grundrisse	Gezeichnet: Datum 15.11.2010	Geprüft: Datum
Maßstab: 1:100	Name:	Blatt Nr.: B / 02